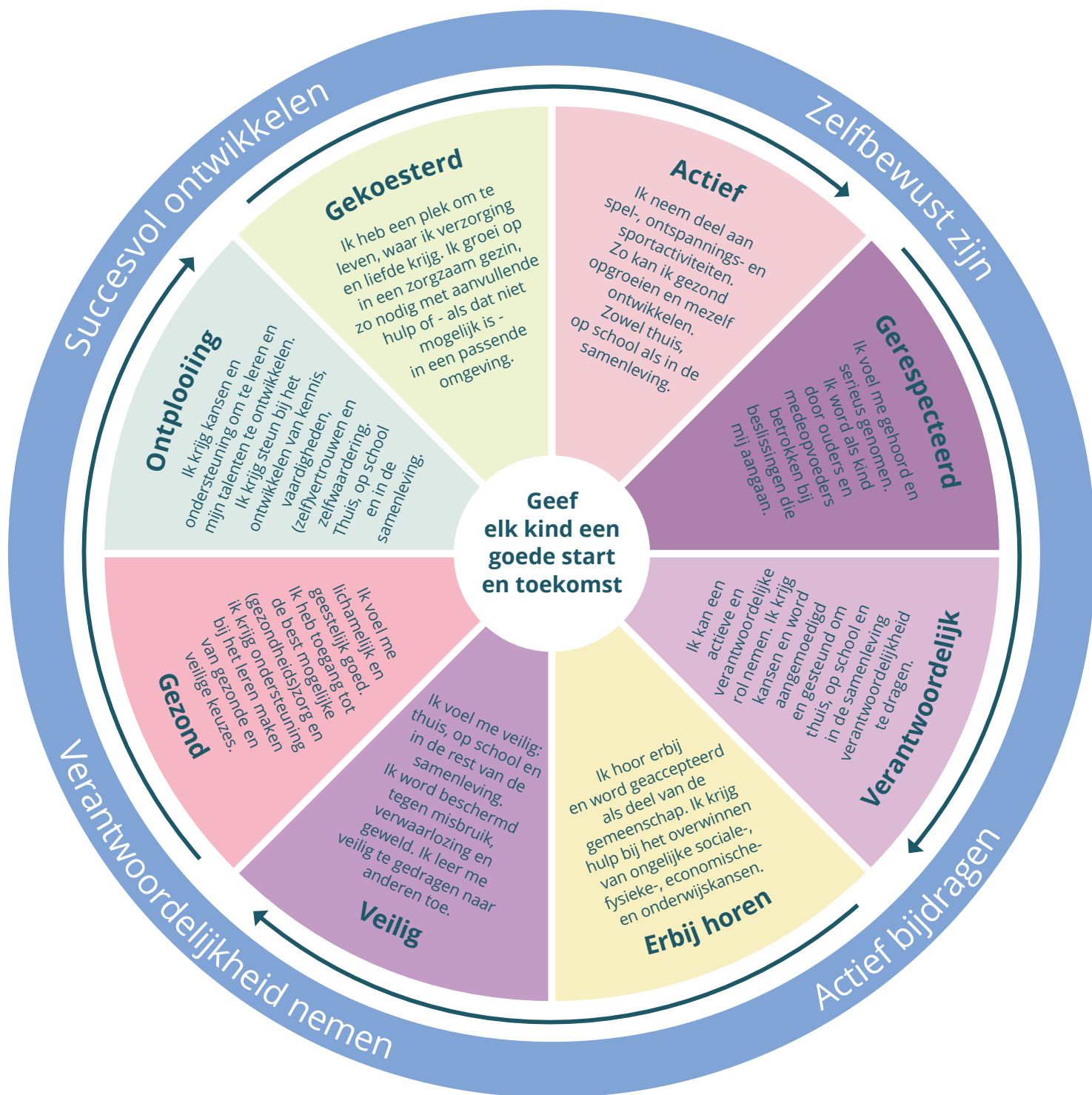
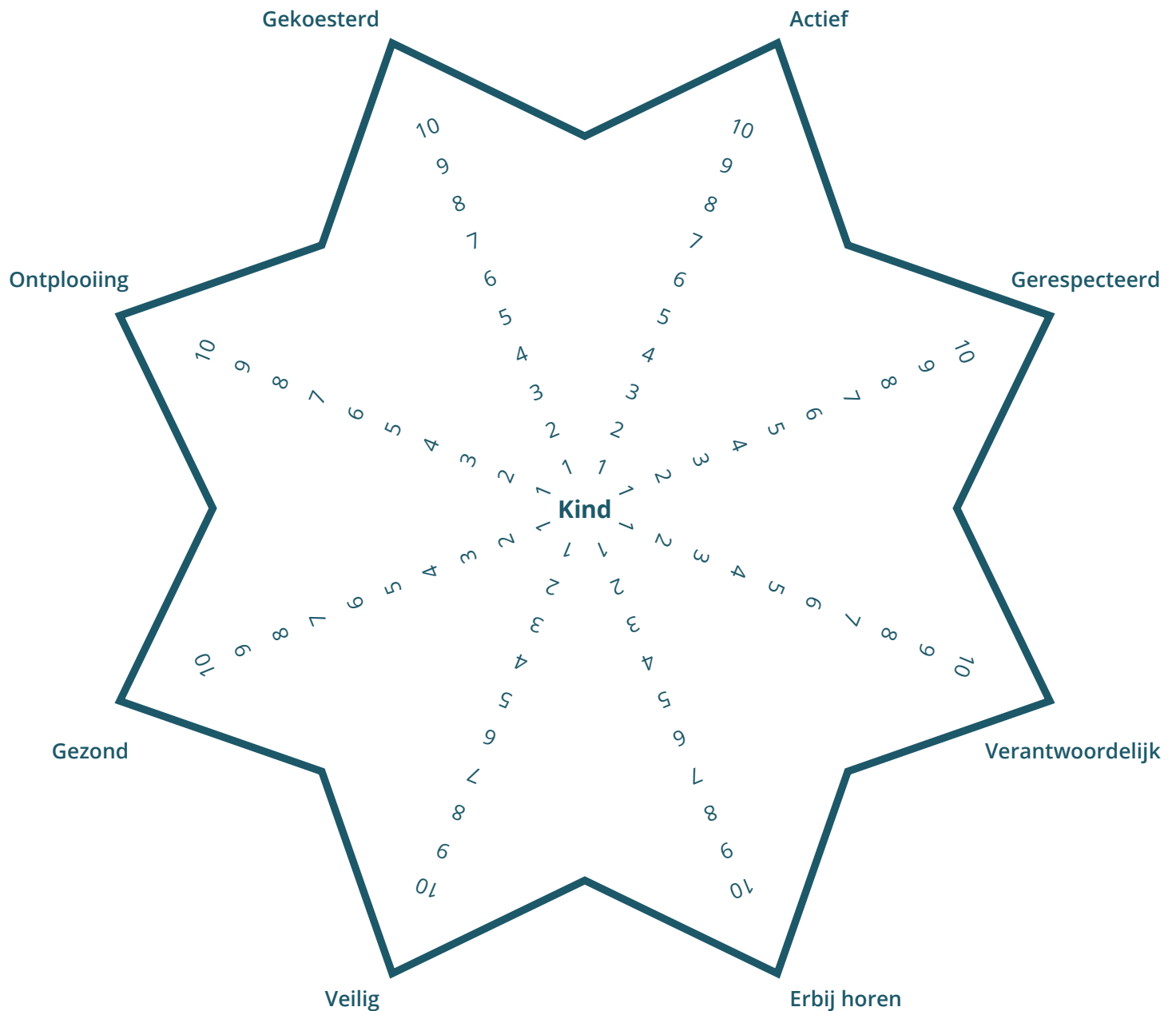


Kansencirkel



De kansencirkel is gebaseerd op het Schotse GIRFEC-model (Getting it right for every child). De Nederlandse vertaling is tot stand gekomen in samenwerking met de Associatie voor Jeugd en het Nederlands Jeugdinstituut. Toepassing van de kansencirkel in Nederland is in ontwikkeling. Kijk voor meer informatie op www.nji.nl.

In gesprek over kansen



Als een kind, zijn ouders en alle andere betrokkenen de ontwikkelingsgebieden als uitgangspunt nemen voor hun gezamenlijke gesprek, ontstaat er een gemeenschappelijk beeld over de kansen en prioriteiten in de gezamenlijke aanpak.